



週刊

コープぎふ

週刊コープぎふは、
今一番お伝えしたい情報を
週ごとにお届けしています。



コープぎふは
FC岐阜を応援しています

2021年6月4週 25号

商品お試しモニター1,210名大募集!

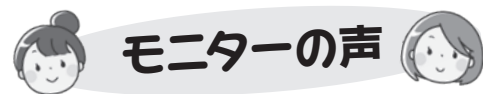
何が届くかは
お楽しみ!

商品お試しモニターとは、生協商品を食べ比べて、使ってみて、簡単なアンケートに答えていただくことで商品を知っていただき、声を商品案内などでお伝える取り組みです。

商品名	規格	取引先名	募集人数
ちりめん山椒	60g	ヒオキ食品	100名
クリーミーOBORO	120g×4	ギトー食品	50名
朝一番焼のり	8切64枚	朝日海苔本舗	30名
co-op ティッシュRC	1箱(200組×5)	マスコー製紙	60名
ノンカップ麺和風カレーうどん	2食	トーエー食品	50名
若鶏のケイちゃん(しょうゆ味)	300g	岐阜アグリフーズ	30名
若鶏のケイちゃん(ピリ辛みそ味)	300g	岐阜アグリフーズ	30名
若鶏の塩ケイちゃん	300g	岐阜アグリフーズ	30名
愛知県産真いわしのオイルサーディン	120g	丸千水産	50名
イタリア産長期肥育豚肩ロース細切り炒め物用	200g	中日フード	50名
アンパンマンかまぼこ	90g	一正蒲鉾	80名
アンパンマンひとくちはんぺん	4個	一正蒲鉾	80名
愛知県産小麦使用手延そうめん	300g	尾張製粉	20名
鳥羽産わかめ(湯通し塩蔵)	80g	三重県漁業協同組合連合会	30名
チキン南蛮	415g(5枚+タレ2袋)	マルイ食品	30名
香薫あらびきポークウインナー	500g	プリマハム	50名
グリーンマーク焼豚切り落とし	58g	信州ハム	200名
アップルパイ	2個	パネックス	150名
ウル肌ミストローション(仮)	50ml	クラブコスメチックス	50名
岐阜県産トマトうらごしタイプ	100g	コーミ	40名

※お届けする商品のご指定はできません。予めご了承ください。

お問い合わせ コープぎふ コープベル ☎ 0120-706-887 受付/9:00～17:00 (日曜休み)



モニターの声

チキン南蛮

調理時間も短く、簡単にサクサクのチキン南蛮ができて美味しかったです。2歳の子どもも食感が気に入ったのか、よく食べました。
益田支所

ちりめん山椒

朝食のご飯にとても合い、これからの季節(暑くて食欲が無いとき)にピッタリだと思います。
西濃支所

注文番号 3958

応募方法 6月4週(25号)のOCR注文用紙の4桁注文欄に注文番号と注文数を「1」と記入してください。

商品のお届けは7月1週27号(7月5日～7月9日)で、該当週にご注文のある方が対象になります。e-フレンドでも注文できます!

当選のお知らせ お申し込み多数の場合は抽選の上、商品のお届けをもって商品モニター当選とさせていただきます。

岐阜県ユニセフ協会 10周年記念講演会のお知らせ

unicef
for every child

参加無料 要予約

主催：岐阜県ユニセフ協会



「ウガンダで見つけた! わたしのすすむ道」

高校生、大学生やそのご家族にも聞いてほしい。「世界の人々のために活動したい」「外から日本を見てみたい」そう思っている若者が、一步を踏み出せるよう背中を押してもらえるお話です。

※講師の澤井さんはJICA海外協力隊員として活躍されました。



日時：6月19日(土) 14:10～15:30

会場：みんなの森 ぎふメディアコスモス
みんなのホール(岐阜市司町40-5)

講師：澤井隆彰さん



▲WEBはこちら

お申し込み：事前予約が必要です。上の二次元コードからお申し込みください。電話、メール、FAXからもお申し込みいただけます。(参加者全員の氏名、住所、電話番号、メールアドレスをお知らせください)

※新型コロナウイルス感染拡大防止対策をして実施しますが、感染状況によっては、オンライン開催等への変更の可能性がありますことをご承ください。

2021ユニセフパネル展&支援物資展示

主催：岐阜県ユニセフ協会
共催：岐阜市

期間：6月14日(月)～21日(月) 9:00～21:00
(但し14日は13:00から開催 21日は12:00で終了)

会場：みんなの森 ぎふメディアコスモス みんなのギャラリー

パネル：●長谷部誠大使 ロヒンギャ難民キャンプ訪問～未来を切り拓くために～
●アグネス・チャン アジア大使ニジェール訪問
砂漠をわたる子どもたち～開発から取り残された国ニジェール～
●ユニセフ支援活動最前線の紹介 他

お問い合わせ 岐阜県 ユニセフ協会 ☎ 058-379-1781 受付/10:00～16:00 (水・土・日・祝休み)
お申し込み gifuken@unicef-gifu.jp FAX 058-379-1782

宅配事業

暮らしにおかわりありませんか? コープ宅配利用料 減額サポート

下記の条件に該当される方がご登録していただけます

赤ちゃんサポート 宅配利用料無料 (ご登録から1年間)

母子手帳交付から、お子様が満1歳のお誕生日になるまでの方
※2人目以降のお子様もご登録いただけます。

子育てサポート 宅配利用料減額

母子手帳交付から、お子様が4歳誕生日後の最初の4月1日までの方 ※2人目以降のお子様もご登録いただけます。

ほほえみサポート 宅配利用料減額

- ◆満65歳以上の方のみのご世帯
- ◆障がい者手帳や特定疾患医療受給者証をお持ちの方、または同居されているご世帯
- ◆「要介護認定」を受けている方や同居されているご世帯 (要支援を除く)

※条件をご確認いただき、暮らしにおかわりがあった場合や、ご不明な点などございましたら、配達担当者またはご利用の事業所までお問い合わせください。

組合員さんの声

- ☆ 少しでも割引があるのが嬉しいです。
- ☆ 気軽に毎週いろいろな商品を注文することができました。
- ☆ 宅配利用料無料だと欲しい物がひとつだけでも気軽に注文できて助かりました。





西濃支所
中村美緒さんの
日報より



商品案内 6月4週・P37



621 えびが自慢のえびフライ
(特々大サイズ)
凍 260g (8尾) **980円**
(次回 7月2週扱い予定) (税込1,058円)
※アレルギーなど詳しくは商品案内でご確認下さい。



職員よりコメント
えび本来の味と「サクサク、プリプリ」の食感をお楽しみいただけます!

コープ共済ニュース

CO-OP 共済にご加入の皆様へ
CO-OP 共済医療従事者
応援プロジェクトのお知らせ

共済マイページお手続きで

Online たすけあい



大好評につき
期間延長に
なったのだ!

実施期間 8月31日(火)まで

誰かの命をたすけてくれている医療従事者の方たちを、今度は私たちがたすける番。たくさんの方にご協力いただき、この度2度目の実施となりました。

期間中、コープ共済のマイページに利用登録またはマイページ上で指定のお手続きを行っていただいた件数に応じ、日本コープ共済生活協同組合連合会から医療関係団体へ、寄付を実施いたします。



※マイページに利用登録を行っていただいた方、お手続きを行っていただいた方に、直接寄付金をご負担いただくものではございません。

詳しくはこちら

応援の対象となるお手続き

ケガ通院共済金の請求など

※共済商品により可能なお手続きが異なります。契約状況・時期・ご請求内容などによりお取り扱いできない場合がございます。



現在の寄付金額(5月23日時点)

4,376,500円 ありがとう

たくさんのご協力
ありがとうございます。



CO-OP 共済のマイページって?

24時間いつでもどこからでも、スマホやパソコンから共済のお手続き・保障内容の確認が行えるサービスです!

契約引受団体/日本コープ共済生活協同組合連合会

コープのお店

みなさまのご来店をお待ちしております

7月28日(水)は土用の丑の日

予約開始です!



お申し込み期間

6月13日(日)~7月25日(日)

お受け取り日

7月27日(火)・28日(水)

愛知県三河一色産
うなぎかば焼き(大)
(解凍)



ご予約すると店頭表示価格(本体価格)から割引!

※こちらの商品は店頭炭火焼きではございません。

※今年は店頭での炭火焼き販売はございません。

※写真はイメージです

詳しくは店頭配布チラシをご覧ください。ホームページには6月13日掲載予定です。



葬祭サービス

人形供養

葬儀相談会のご案内

大切な人形やぬいぐるみにも感謝の気持ちを伝えたい

人形供養

日にち:6月19日(土)

時間:人形供養受付 9:00~13:00

供養開始 13:00 ※予定

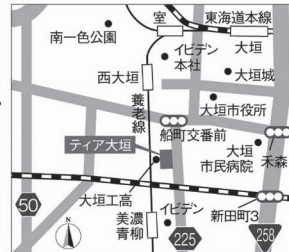
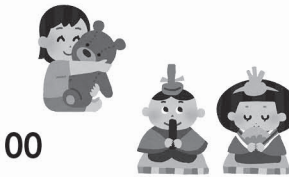
会場:ティア大垣(大垣市本今3丁目36)

供養料:コープぎふの組合員さんは無料

(受付にて組合員カードをご提示ください)

※一般の方は1,000円

お願い ガラスケース、アクリルケース、陶器など、燃えないものは受付できません。巨大な物、汚れの激しいものは受付時にお断りする場合があります。



同時開催

葬儀相談

時間:9:00~15:00

お問い合わせ
お申し込み

各種ご相談・学習会
コープぎふ葬祭サービス

☎058-370-6038

受付/9:00~17:00(土・日曜休み)

葬儀施行申し込み
専用ダイヤル

☎0120-176-038

受付/365日 24時間対応

生活サービス

ふとんのリフォーム

ふとんの中の汚れを洗い落とし、生地を張り替えることにより、ふとんが生まれ変わります! 冬に使っていたふとんを打ち直してみませんか?

生地に発熱素材を使ったタイプ、合掛け・肌掛けセットなど、生地を選ぶことができます。



※写真はトライアングルキルト仕様 色柄セレクト(ジアンナピンク)

※詳しくは今週配布の6月4週『ふとんリフォーム』チラシをご覧ください。

お問い合わせ

東海コープ事業連合
生活サービス事業部
提携事業課

☎0120-282-220

受付/9:30~17:00
(土・日曜休み)