

コープぎふ
25周年記念



「これまで」と「これから」を理事長と語り合いました!

25年目&25歳職員 座談会

明けましておめでとうございます。2025年もコープぎふをどうぞよろしくお願いいたします!

今回は、コープぎふ25周年にちなんで、入協25年目の職員と今年25歳になった職員が、理事長と座談会を行いました。25年間の思い出を振り返りながら、次の25年間でどんなことを実現したいか、地域にとってどんな存在になりたいかなど、未来のコープぎふについて夢を語りました。



25年目 職員

25歳 職員



ねざき しゅういち
根崎 周一 理事長



ながめま なおと
長沼 直人さん
(尾崎店 店長)



おおほり ひろし
大堀 博司さん
(中濃支所 副支所長)



なかね ゆき
中根 由季さん
(岐阜西支所)



おの たくみ
尾野 拓海さん
(管理部 共育支援グループ)

25年前の入協当時について教えてください!

大堀 / 入協した頃の組合員さんとの思い出は、今もよく覚えています。配達に行ったら朝食にサンドイッチを作って待っていてくれたり、みんなでおやつを食べる時間が設けられていたり、組合員さんとの距離がとて近かったですね。

長沼 / 私は別の会社で営業を経験した後にコープぎふに入協したので、お客様である組合員さんとの関わりが深いことに驚きました。ご友人を積極的に紹介してくれる方も多く、いつも温かさを感じていました。



大堀さん

この25年間の思い出や今との違いは?



▲25年前の職員写真を見ながら

長沼 / まだその頃、トラックは荷台に帆布がかけられてある幌車でした。そのため、山道やカーブを走っている時に卵が倒れて割れてしまったり、幌の隙間から商品を落としてしまったりすることがありましたね。



▲当時配達に使用していた幌車

理事長 / 以前は、その日に採れた野菜や果物が産地から直接届く産地直送や、組合員さんが大袋の商品を買って分け合う企画などもありました。サイダーやしょうゆもビンで販売し、酒屋さんのように空ビンを回収していたんですよ。

大堀 / 私が入協した時は、まだグループでの共同購入だけでしたが、2002年に個人宅配が始まり、急激に増加しました。でもその頃はスマートフォンもタブレットもなかったので、紙の住宅地図を見て組合員さんの家まで行ってましたよね。

理事長 / そうですね、大きな地図を切り貼りして持っていきました。その点、今は地図システムができ、利便性は大きく向上しました。トラックに安全運転を支援するシステムも付けられ、職員も安心して配達ができるようになっています。



▲実際に使用していた地図



長沼さん

25周年の今、25歳が感じている喜びとは?

中根 / 私は、組合員さんに向けた担当者ニュースを書くことを大切にしています。自分の日常やおすすめの商品を伝えるほか、最後にメモや写真を載せたりすると、「毎週見ている」と返事をくださる方もいらっしやいます。組合員さんの中には直接会えない方もいるので、こうしたコミュニケーションを続けていきたいと思っています。

尾野 / 配達先で組合員さんから旅行のお土産をいただき、「旅行先でも自分のことを思い出してくれたんだ」と喜びを感じました。いつも訪問している方が気軽に日常のことを話してくれるのも、近しい存在になれているようでうれしいですね。

中根さん



長沼 / 私も、配達に行く度に親しくしていたお子さんがいたのですが、担当が変わる時にその組合員さんから感謝の手紙をもらったことがあり、その時は感激しました。

大堀 / 私も組合員さんのお子さんからももらった手紙は、今も大切に取っています。そういった交流は、励みになりますね。



尾野さん

理事長 / 私が配達をしていた頃は、組合員さんは30~40代の子育て世代が多く、子育ての先輩として、よくアドバイスをいただいていた。私たちは組合員さんに寄り添うことを大切にしていますが、私たちも組合員さんの笑顔に支えられています。これからも組合員さん1人1人とていねいに向き合っていきたいですね。



コープぎふの未来について夢を語ってください!

尾野 / やはり環境問題はこれからの大切なテーマなので、走れば走るほど環境がよくなるようなコープぎふのトラックが開発されたいですね!

一同 / おお〜! どんな仕組みのトラック?

尾野 / それは…わからないです! (笑)

中根 / 私は荷台にクーラーを入れるなど、働きやすさを向上させる工夫も取り入れて欲しいです。

大堀 / それは本当に思う。自分たちが毎日配達していた時代ですら、毎年「暑い暑い」と言っていたから。

長沼 / 組合員さんに「その中って涼しいんですよ?」ってよく聞かれましたね。

中根 / 「実は涼しくないんですよ〜」って言ってます (笑)

理事長 / 検討する必要がありますね。AIや自動運転、無人配達など、これからいろいろな技術は進歩していくと思います。配達が便利になるのはいいことですが、組合員さんとの接点は維持したいと思えますね。

中根 / 若い世代などコープぎふを知らない人に、コープぎふの商品を知ってほしいので、コープぎふの商品を使った食堂も作りたいです。

尾野さん



中根さん



尾野 / それ良いですね。話題になりそう。

中根 / コープぎふを知ってもらうには、商品を試してもらうことが一番だと思います。職員も「この食堂で商品を試してみてください!」っておすすめしやすいと思います。

理事長 / なるほど。面白いですね。ほかにはどんなアイデアがありますか?

大堀 / お店に学生が立ち寄れるようにイートインスペースを設けるなど、コンビニのように気軽に来てもらえる場所になるといいですね。

尾野 / SNSで話題になるような店舗限定のオリジナル商品を作るのもいいと思います。

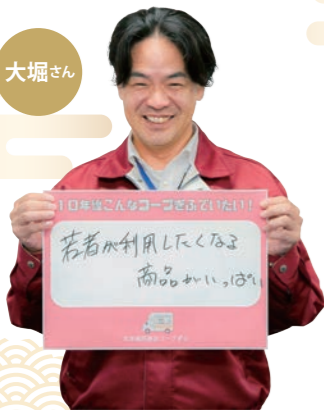
長沼 / 私はコープぎふの店舗が、地域の憩いの場になるのが理想です。そのためにも、まずは県内の店舗数を増やしていきたいです。

理事長 / 若者に知ってもらうこと、来てもらうことは、これからのコープぎふにとって非常に大切だと思います。個人的には、店舗にベーカリーを併設してみたいですね。おいしいパンは若者男女問わず人気がありますし、店舗の雰囲気も変わると思います。

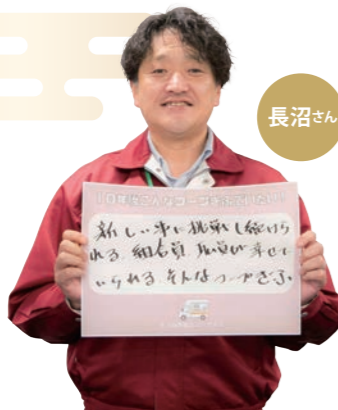


コープぎふは、この地で事業を続けることで、地域の方々とともに豊かに住み続けられる地域をつくっていくことを大切にしています。これからも地域に頼られる存在を目指して、皆さまの生活を支えてまいります。

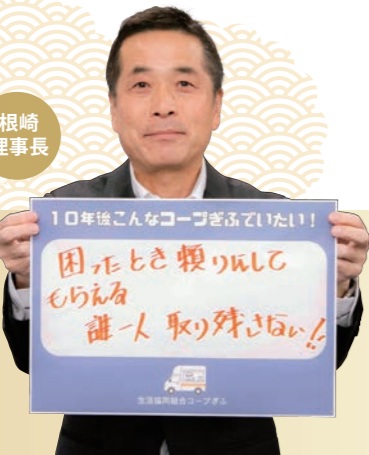
大堀さん



長沼さん



根崎理事長



パーティーセットは無料!

おしゃべりパーティー in ウィンター 開催します!



おしゃべりパーティーって? おしゃべりはくらしのエネルギー。元気のもとになります。おしゃべりがはずむように、パーティーセットが応援します。

注文・お届けスケジュール ● 宅配 (募集媒体: 週刊コープぎふに掲載)

	1回目(企画週: 1/3 [3号])	2回目(企画週: 1/4 [4号])
チラシ配布	1月6日(月)~1月10日(金)	1月13日(月)~1月17日(金)
注文受付	1月13日(月)~1月17日(金)	1月20日(月)~1月24日(金)
お届け	1月20日(月)~1月24日(金)	1月27日(月)~1月31日(金)

● 店舗: 2025年1月20日(月)~1月31日(金)

おしゃべりパーティーの商品 宅配(グループ・個人宅配・ステーション利用)は3種類、店舗は2種類からお選びいただけます。

開催報告 感想用紙受付期間 宅配・店舗共通: 2025年1月27日(月)~2月28日(金)

- 注意事項**
- 申請はお一人につき期間中(1月3週、1月4週の注文受付時)1回までです。
 - 大人3人(3世帯)以上で開催をお願いします。組合員一人がいれば、誰を誘ってもOK!同居の家族だけの利用・開催はできません。
 - 4人までの開催は1セット、5~8人までの開催は2セットまで注文できます。注文は最大2セットまでです。
 - おしゃべりパーティーを開催していただいた内容を感想用紙で教えてください。
 - 前回の「おしゃべりパーティー in サマー」をご注文された方もご利用できます。
- おしゃべりパーティーの詳細や商品情報はこちらからご確認ください!



おしゃべりパーティー in サマーの開催報告

どんな集まり: 子どもが幼稚園時代のママ友 おしゃべりテーマ: 「Let'sチャレンジ」について



人数が多かったので、話題も盛りだくさん。とりあえず最初におしゃべりパーティーの説明をしました。毎年このメンバーを中心に、Let'sチャレンジに参加させてもらっています。今年は何にチャレンジするか?おしゃべりパーティーでもらったお菓子を食べながら相談しました。

お問い合わせ先 広報・くらしの活動グループ 058-370-6873

2024年度 | 第6回

理事会だより (2024年11月13日 理事会)

1. 10月期決算について承認しました 単位: 百万円

10月度事業結果	10月実績	予算差	累計実績	予算差
商品の供給高	2,138	-52	16,241	-45
総事業高	2,217	-51	16,789	-48
事業経費	541	-19	3,743	-113
経常剰余金	-22	1	248	100
当期剰余金	-15	1	174	70

組合員数 263,048名 計画比 99.3% (加入724名)
出資金 51億5,184万円 一人当り出資金 19,585円

2. 店舗 年末年始の概要と日程について
- 12月28日(土)から30日(月) 開店9:00-閉店20:00
 - 12月31日(火) 開店9:00-閉店19:00
 - 年始初売りは1月5日(日) 開店10:00-閉店20:00
- 12月28日(土)、1月5日(日)は5%オフ企画を開催します。12月29日(日)~31日(火)にお買い物された組合員全員に、5%オフクーポン券を1枚発券します。年始の1月6日(月)~10日(金)の期間で使用できます。年末・年始も、ぜひコープぎふのお店をご利用ください。

3. 夕食宅配 年末年始配達スケジュールについて
- 夕食宅配の年末・年始のスケジュールが決定しました。
- 【夕食宅配】
- 年末: 12月27日(金)までお届け
 - 年始: 1月6日(月)よりお届け
- 【介護・医療食】
- 12月28日(土)、1月4日(土)お届け
- (年末年始などの影響なく、通常通り毎週土曜日での配達です)

4. 「書き損じハガキ回収キャンペーン」第23回結果報告と第24回開催について
- 2023年12月~2024年5月で行った第23回のキャンペーンは、主に未使用・書き損じハガキや未使用切手を提供いただき、協力件数は1,894件、合計金額は3,072,685円となりました。第24回も引き続き取り組みに参加いたします。週刊コープぎふにてご案内します。
- キャンペーン期間: 2025年1月13日(月)~2025年5月末

バブルポッピングセラム良さそうですね。泡は毛穴の奥まで浸透しやすいとか…。お値打ちなのも使い始めやすそう…。試してみます。皆さまの努力に感謝して使います。(12月号特集 バブルポッピングセラム誕生) (各務原市 みなさん)

