

今回のテーマ

「NISA」と
「つみたてNISA」と
「iDeCo」の違い



LPA 遠山 侑美

投資信託などを銀行等の金融機関の方に薦められたことありませんか？分らないと、なんとなく遠ざけてしまいがちですが、非課税制度がある「NISA」や「iDeCo」を知っていると、身近でお得に感じるかもしれません。

「NISA」

「NISA」とは「少額投資非課税制度」のことです。少額の投資について運用益を非課税にするという制度です。

- 通常、株式投資や投資信託などの売却益や分配金には税金が20.315%かかるのが非課税になるというものです。
- 株式投資や投資信託など投資枠が毎年120万円まであります。
- 最長5年間非課税で総額最大600万円まで非課税になります。

「つみたてNISA」

「つみたてNISA」は、特に少額からの長期・積立・分散投資を支援するための非課税制度です。非課税で所得にコツコツ投資できるので、投資初心者には向いている制度かもしれません。

「iDeCo」

「iDeCo」は「個人型確定拠出年金」のことです。個人年金を増やす目的で創られました。所得税や住民税が軽減されるというのが大きなメリットです。(税金を納めている場合)

- 掛金が全額所得控除になります。
- 運用益は非課税です。
- 原則60歳まで引きだせません。
- 運用商品や管理手数料は金融機関によって異なります。

- 1) 所得控除が使えるかどうか
 - 2) 必要なときにいつでも引き出せるかどうか
- を考えると良さそうです。「iDeCo」は60歳以降受けとるという点では老後資金と考え、「NISA」は使い勝手のいい資金と考えてみてください。

いずれにしても、値下がりなどのリスクはつきものですが、投資信託と上手なお付き合いをしつつ、時間・資金・気持ちの3つの余裕をもって資産運用として考えてみて、この制度を理解した上で、始めてみるのもいいかもしれません。

お問い合わせ | コープぎふ LPAの会事務局 TEL 058-370-6713 月～金曜日 9時～17時 (土日休み)

健康講座

今月のテーマ

新型コロナウイルス感染症と糖尿病

今月の先生紹介

浅野 昇悟 氏
あさの しょうご
各務原市
あさの内科



糖尿病と感染症

人のからだは、体内に侵入しようとするウイルスや細菌と常に戦っています。この感染防御機構は血糖値が高いことによつて破綻してしまいます。具体的原因として

- ① 好中球の貪食機能の低下 (貪食機能とは白血球の成分である好中球が体内に入り込んだウイルスや細菌を食べて退治することです)
 - ② 免疫反応の低下 (免疫反応とは、一度感染した病原体に対して、体内で抗体を作成し、次に同じ病原体が侵入したときに防ぐ仕組みのことです)
 - ③ 血流不全 (高血糖では、細い血管の血流不全がおきます。このような状態では細胞の働きが低下したり、白血球が感染部位に到着する妨げになります)
 - ④ 神経障害 (痛みを感じる神経が障害され痛みを感じにくくなり感染症状に気づくことが遅くなります)
- があげられます。このように糖尿病は感染症にかかりやすく悪化しやすいことが分かっています。

糖尿病は新型コロナウイルス感染しやすい?

糖尿病は感染症になりやすいですが、新型コロナウイルスにかかりやすいでしょうか？
まだ新型コロナウイルスに対してはわからないことが多いですが、海外では糖尿病と新型コロナウイルスの関係が報告されています。

中国人の新型コロナウイルス感染者を対象に糖尿病の有病率が報告された12試験をメタ解析したところ、新型コロナウイルス感染症患者2,108例における糖尿病の有病率は10%であることが報告されています。
また、米国における新型コロナウイルス感染症患者における糖尿病の有病率は10.9%と報告されています。つまり新型コロナウイルスに感染した人の約10人に1人が糖尿病に罹患していたことになります。
一般的な糖尿病有病率は2013年の中国では10.9%、2018年の米国では10.5%です。このことより、新型コロナ

ウイルス感染症において糖尿病が特別に多いわけではないため、糖尿病が新型コロナウイルスに感染しやすいわけではないと考えられます。

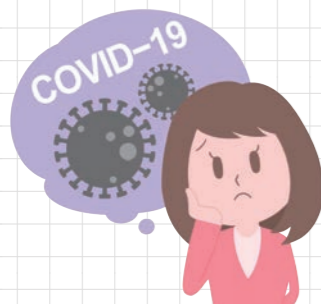
糖尿病があると新型コロナウイルス感染症は重症化する?

中国の報告では、新型コロナウイルス感染症を患った糖尿病患者は、健康な患者に比べて生存率が低く、重症化率が高くなる傾向が報告されています。これは、糖尿病が感染症の重症化を促進する可能性があるためと考えられています。

しかしながら、すべての糖尿病患者が悪化するわけではありません。血糖コントロールによって重症化を比べたところ、血糖良好群(HbA1c 7.3%以下)は血糖不良群(HbA1c 8.3%以上)に比べて有意に生存率が良かったです。

最後に

糖尿病があっても新型コロナウイルスに感染しやすいわけではないです。しかしながら、糖尿病があると新型コロナウイルス感染症は重症化することがあるため注意が必要です。ただし、血糖コントロール良好であれば重症化は軽減できます。
糖尿病の患者さんは日ごろから食事療法・運動療法に気を付け血糖コントロールを良好に保ち心筋梗塞、脳梗塞などの合併症だけでなく新型コロナウイルス感染症に対しても気を付けていきましょう。



2021年 申請受付期間
11/1(月)～11/30(火)
到着分まで有効

第17期(2022年度)福祉活動助成金申請募集のご案内

福祉活動助成金は、コープぎふの組合員が参加する岐阜県内での非営利的な福祉活動(事業・活動・研究)を資金面で応援するための基金です。今年も福祉活動の応援、地域福祉の向上をめざし、申請事業の募集を行います。

助成対象事業

- ① 高齢者、障がいのある方、幼児・児童、その他住民の生活を支援する活動、施設作り。
- ② 住みやすい社会づくりという目的に沿った「調査研究活動」「交流会、研究会」「シンポジウム」等の開催およびそのために必要な事業。

助成金額(総額300万円まで)

- Aコース (施設づくり・建物改修等) 上限100万円/件 1団体のみ
- Bコース (器具・備品購入等) 上限20万円/件 5団体程度
- Cコース (研究・交流会・講演会等) 上限10万円/件 10団体程度

説明会お申込み・お問い合わせ・資料請求

生活協同組合 コープぎふくらしの活動部
福祉活動助成金選考委員会事務局
TEL 058-370-6873
(月～金曜日 9:00～17:00)

WEBからの
お申し込みはこちら→
Check!

説明会日程

日程	時間	会場	住所
10月5日(火)	10:30	オンライン	ご都合の良い場所からご参加いただけます
10月6日(水)	10:30	コープぎふ 岐阜西支所	岐阜市西河渡1-55
10月8日(金)	10:30 14:00	コープぎふ 本部	各務原市鷺沼各務原町1-4-1
10月12日(火)	13:30	コープぎふ 恵那店	恵那市長島町中野2-5-1
10月13日(水)	14:00	コープぎふ 多治見支所	多治見市旭ヶ丘10-6-100
10月15日(金)	13:00	高山市民文化会館	※日程や会場は予定です。変更になる場合もあります。
10月19日(火)	10:30 14:00	コープぎふ 本部	各務原市鷺沼各務原町1-4-1
10月20日(水)	13:30	大垣市青年の家	大垣市見取町1-13-1
10月22日(金)	10:30	オンライン	ご都合の良い場所からご参加いただけます

※説明会は70分程度です。
※説明会に参加を希望される方はお申し込みください。
※オンラインでご参加の方はメールアドレスをお知らせください。
※説明会に参加できない場合や、その他ご不明な点等ございましたらご相談ください。



コロナ禍で運動不足ですがタンパク質はしっかり摂りたいもの。私は大豆製品で補うようにしています。厚揚げの麻婆、納豆オクラ、大豆カレーに大豆の天ぷら等々。ヘルシーで栄養満点です。(中津川市 コスモスさん)

子ども3人がリビングや子ども部屋に分かれて日々オンライン授業中です。とくにリビングでは「背景設定ありで!」とお願い中です。(岐南町 ゆいままさん)

