

今月のテーマ  
**予防接種について**

今月の先生紹介

わたなべ ひろお  
**渡邊 宏雄** 氏  
岐阜市  
すこやかこども  
クリニック



今回のテーマ **くらしの見直し講演会のご案内**

無料

**女性のライフプラン  
働き方でこんなに違う**

所得控除や、社会保険加入条件の改正もあり、女性がこれからどう働くのか。将来をみきわめた女性の働き方を考えませんか。世帯で手取り収入の変化などシミュレーションもします。

講師：井戸美枝氏



プロフィール

CFP®、社会保険労務士。講演や執筆、テレビ、ラジオ出演などを通じ、生活に身近な経済問題をはじめ、年金・社会保障問題を専門とする。社会保障審議会企業年金・個人年金部会委員。確定拠出年金の運用に関する専門委員会委員。経済エッセイストとして活動。

日時：9月24日(金)  
13時~15時

会場：OKBふれあい会館  
(岐阜市藪田南5丁目14番53号)  
301会議室

定員：30名

要予約 先着順

お電話でお申し込みください

8月2日(月)から受付開始

※中止になる場合がございます。予めご了承ください。  
※託児サービスはございません。  
※入室時に簡単な健康チェックと、検温をさせていただきます。入室をお控えた場合、参加者様によりご連絡を差し上げます。

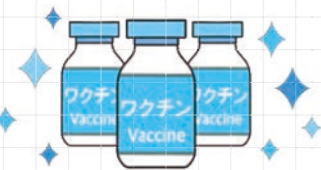
■新型コロナウイルスの感染対策を行った上で講演会を実施いたします。参加者の皆様においては、感染予防の為、各自でマスクの着用、こまめな手洗い等のご協力をお願いいたします。今後開催中止の判断をする場合は、参加者様に個別にご連絡を差し上げます。

お問い合わせ お申し込み | コープぎふ LPAの会事務局 TEL 058-370-6713 月~金曜日 9時~17時 (土日休み)

**予防接種とは**  
予防接種(ワクチン)をうけることで、からだの中に免疫(病気に対する抵抗力)がつけます。ワクチンの効果で、病原体からの感染を防いだり、かかったとしても軽い症状で済んだりすることがあります。ワクチンで防ぐことができる病気は一部ですが、重大な感染症を予防できます。最近では新型コロナウイルスのワクチンが注目されています。

**ワクチンの種類と  
注射の時期は**

ワクチンは大きく分けると生ワクチンと不活化ワクチンに分かれます。現在のところヒブ、肺炎球菌、B型肝炎、ロタウイルス、四種混合、麻しん・風しん、水ぼうそうなど多くのワクチンがあり、それぞれ接種時期、回数が決まっています。生ワクチン同士の間隔は4週間あります。初めてのワクチン(ワクチンデビュー)は生後2ヶ月からおすすすめします。最近接種



するワクチンの種類が多く、同時接種が主流です。自治体の情報、また近くのこどもクリニックに相談しましょう。ワクチンの費用は予防接種法に基づく定期接種は指定された時期に行えば基本的に公費負担で無料です。おたふくかぜ、インフルエンザワクチンは公費補助の自治体もありますが、自費になります。

**ワクチンの安全性は**

ワクチンにも副反応があります。ほとんどが、一時的に熱がでたり、注射したところが赤くなったり、はれたりするなど軽いものが多く、重い副反応は百万から数百万に一人程度と言われています。なお健康被害があった際には予防接種法などに基づく補償制度があります。

2021年度 | 第1回 **理事会だより** (6/15)

1

5月期決算について承認しました。

単位：百万円

5月度事業結果	5月実績	予算差	累計実績	予算差
商品の供給高	2,434	170	4,710	166
総事業高	2,513	174	4,853	168
事業経費	474	-20	960	-36
経常剰余金	118	62	179	79
当期剰余金	82	43	125	55

組合員数 249,862名 計画比 99.9% (加入832名)  
出資金 43億4,937万円 一人当り出資金 17,407円

2

2021年わが家の声カードのすすめ方について

組合員の声を事業に活かすため、組合員の皆さんに「わが家の声カード」をお届けします。今年も2020年度剰余金処分に関する組合員への出資配当及び利用分量割戻についての通知書に同封してお届けします。ホームページからも声を発信いただけます。お聴きした声はコープぎふの事業に活かします。



Check!!

3

2020年度剰余金処分に関する、組合員への出資配当及び利用分量割戻について

出資配当及び割戻し金額、返還方法、3月20日現在の出資金額等を記載した通知書を7月12日(月)からの配達(または郵送)で組合員の皆さんにお届けします。8月14日(土)までに支払請求が無かった場合は、9月度に出資金及び出資預り金へ自動振替えます。

4

アレルゲン「特定原材料に準ずるもの」の「アーモンド」の情報公開の追加について

組合員より要望の多かったアレルゲンの「特定原材料に準ずるもの(20品)」の情報を2020年よりWebの商品情報検索で提供しています。2021年9月(予定)より、品目にアーモンドが追加されます。日本生協連(COOPマーク)の商品については、すべての商品においてアーモンドの情報公開をします。COOPマーク以外の商品については、メーカーより情報公開されている商品のみ掲載となります。



商品情報検索はこちら

Check!!



よくある質問 **Q & A**

1. 予防接種をすれば、その病気にかかることはないの？

ワクチンの種類にもよりますが、予防効果は100%ではありません。ワクチンによる効果は時間とともに低下することや十分な免疫を獲得できないこともあり得ます。そのため適切な時期と回数を決められています。ただ残念ながらワクチンによる免疫を一生維持するのは難しいと言われています。

2. 卵アレルギー、けいれんがあるけど接種できますか？

ワクチン製造過程で鶏卵を用いられていることがありますが、鶏卵由来成分はごく微量です。またけいれんについても十分にコントロールされています。接種医と相談してください。

3. 病気にかかって免疫をつけた方がいい？

病気にかかり重症化するリスクはワクチンの副反応リスクよりもずっと高いです。病気にかかって獲得した免疫は長期間有効に働きます。しかし現代の考え方では病気にかからず、ワクチンで予防していくのが主流です。おたふくかぜの自然感染では1%程度無菌性髄膜炎があり、また難聴、脳炎を引き起こすことがあります。このワクチンによる無菌性髄膜炎の副反応は0.05%程度です。最近では水ぼうそう、おたふくかぜ、麻しんの流行は激減しており、自然感染の機会ほとんどありません。免疫のないまま成人し、それらにかかると重症化することがあると言われています。

亡き母の誕生日に父にケーキを持っていこうと思い、最近話題のマリトッツォを作ることになりました。思いのほか生クリームがたくさんいることがわかり、見た目は失敗。でも味は美味しかったです。(岐阜市 ひなげしさん)

手作り焼売。たこ焼き器の型に皮をのせ具を入れて蒸し焼きにして食べても美味しいです。(岐阜市 荒木さん)