



郡上市白鳥町

夕食宅配で見守り

西濃地域 夕食宅配サポーター
藤田実佳子さん

現在、お弁当をお届けしている23軒ほどのうち6軒が高齢者の1人住まいです。お届けの際には、お庭のお花のことや趣味のお話といった、何気ないおしゃべりをしています。「今日は声が出ていないな」とか「元気がないな」など、また食べ残しも気にかけるようにしています*。ご夫婦でお住まいでも油断はできません。ご主人が倒れていて、奥さまが起こせず困っていらっしゃるという場面もありました。

いつもと違う様子にいち早く気づけるのは、毎日お会いしているからこそ。自分の両親より会う機会も多いですね(笑)。これからもお弁当をお届けしながら、家族を見守るような気持ちで、さりげなく見守りができればと思います。



コープの夕食宅配お問い合わせ先
Tel. 0120-372-560
(月~金 10時~17時)

*「お弁当をお召し上がりになられていない」などの異変に気づいた場合、ご希望される方は、家族など指定された連絡先にお知らせいたします。
*夕食宅配は、お届けできない地域もあります。



共同購入で見守り

中濃支所 塚田 優さん

私が担当するエリアには、近くにスーパーがなく、車にも乗れず、買い物に困っていらっしゃる高齢者がみえます。週に1度、商品をお届けするのを楽しみにして下さっています。先日、お呼びしても出てこれない組合員さんがいらっしゃいました。一旦は次の配達先に向かいましたが、「何かあっては…」と気になり、戻って再度お声をかけました。幸い、裏で畑仕事をしてみえただけでしたが、やはり1人住まいの高齢者の方は心配になります。ささいな状況の変化にも気づけるよう、普段から、周囲の様子を気にかけていきたいです。

組合員さんの声

82歳の1人住まいなので、あまり買い物に出かけられなく、コープを利用するようになりました。来る日を待ち遠しくしています。(各務原市 二幸さん)

不便な田舎で車もない生活は、生協さんは心からありがたい存在です。担当の方も良い人で、いつも明るくお話しができて、これも感謝です。(恵那市 一人静さん)

お店で見守り

芥見店 チェッカー 小川 愛さん

コープぎふのお店には、認知症を正しく理解し、認知症の人やそのご家族をサポートする「認知症サポーター」がいます。困っている人に気づいたら、それとなくお買い物のフォローをします。

芥見店の周辺は、高齢者1人世帯の多い地域です。中には、職員とのおしゃべりを楽しみに来店される方も。普段から会話をしているからこそ「いつもと違う」にも気づけます。以前、レジでお財布を出そうとして、中々見つけれない方がいらっしゃいました。普段と違う様子だったので、コープケアプランセンターに相談して対応し、無事にお帰り頂くことができました。お店と福祉事業が連携してよかったと思った出来事です。

これが認知症サポーターの印、オレンジリングです。



組合員さんの見守りネット

組合員さんも地域で見守っています。

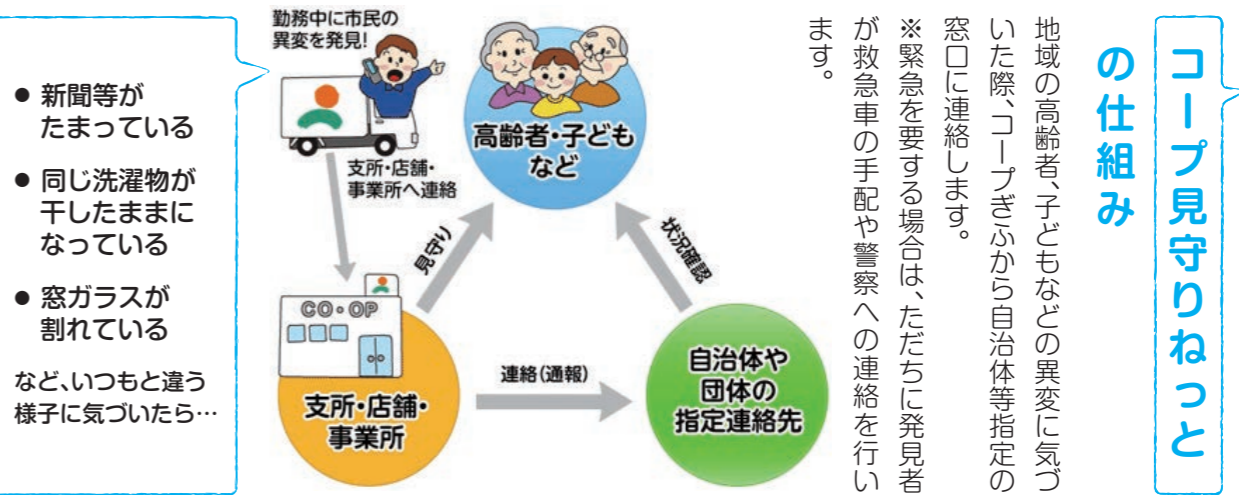
- 時々テレビの音や物音(生活音)がしているか確認しています。(岐阜市 ニャーコさん)
- 戸が開いているか、洗濯物の様子などを、気にかけています。たまに声をかけて様子をお聞きすることもあります。(関市 かとひろさん)
- 向かいの家のおばちゃんか一人暮らしなので1日1回は必ず声をかけています。(関市 広瀬さん)

見守り協定を締結している市町村・団体 (2015年7月現在)

岐阜圏域		
岐阜市	2012年	岐阜市高齢者見守りネットワーク事業
各務原市	2014年	かかみがはら安心ねっとわくく事業
山県市	2014年	山県市地域見守りネットワーク事業
瑞穂市	2014年	瑞穂市見守り協力事業等連携事業
本巣市	2014年	本巣市地域見守り協力事業等連携事業
岐南町	2012年	岐南町高齢者見守りネットワーク事業
西濃圏域		
大垣市社会福祉協議会	2013年	あんしん見守りネットワーク事業
中濃圏域		
関市	2014年	関市高齢者等見守り活動
美濃加茂市	2014年	美濃加茂市高齢者等見守りネットワーク事業
可児市	2015年	可児市地域見守り協力活動
川辺町	2014年	川辺町要援護者地域見守りネットワーク事業
坂祝町	2014年	坂祝町高齢者等見守りネットワーク事業
白川町		連絡窓口：白川町地域包括支援センター
富加町	2014年	富加町高齢者等見守りネットワーク事業
東白川村		連絡窓口：東白川村保健福祉センター みまもりのわ
東濃圏域		
多治見市	2014年	孤立死ゼロ/虐待死ゼロのまち協力隊
中津川市	2015年	協定締結 中津川市高齢者等の見守り活動
恵那市	2015年	協定締結 恵那市高齢者見守り活動

高齢化社会の加速化にともない、65歳以上の1人世帯、または夫婦のみの高齢世帯が増えています。また高齢者1人世帯は、今後も増え続けることが予測されています。ですが、公的な支援には限界が。これからは地域での見守りや、事業者の協力が大切になります。

コープぎふは誰もが暮らしやすく安心して住み続けられる地域社会の実現を願い、共同購入や宅配、夕食宅配など、同じ担当者が定期的、または毎日地域に何う強みを活かし、岐阜県全域の地域の見守り活動と連携・協力しています。



- 新聞等がたまっている
 - 同じ洗濯物が干したままになっている
 - 窓ガラスが割れている
- など、いつもと違う様子に気づいたら…

コープ見守りねっとの仕組み

地域の高齢者、子どもなどの異変に気づいた際、コープぎふから自治体等指定の窓口へ連絡します。

※緊急を要する場合は、ただちに発見者が救急車の手配や警察への連絡を行います。

