

money

ライフプランアドバイザーが 家計を見直す アイデア

vol.4 保障の見直し①

日本人は保険好きと言われ、ほとんどの方が何らかの保険に加入していますが、その保険料が現在の家計を圧迫している、そんなことはないでしょうか？



生協の組合員が家計簿モニターをしている「日本生協連全国生計費調査」によると、生命保険+個人年金保険の年間払込保険料(平均)は、462,156円(2009年度)。もし、30年間保険料を払い続けた場合、約1,390万円にもなります。

保険も住宅に次ぐ大きな買い物といえます。それでは、なぜわたしたちはそんなに高い保険料を払ってまで保険に加入するのでしょうか？それは病気や入院、死亡といったリスクに経済的に備えるためです。高い買い物である保険だからこ

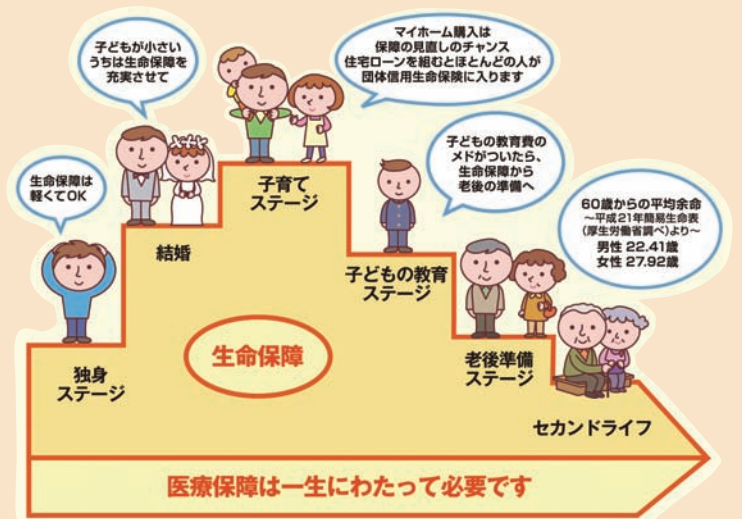
そ、我が家の保障をしっかりと把握し、リスクに対するムリ・ムラ・ムダのない保障を準備することが大切です。

また、加入目的を明確にし、その目的に合ったものに加入することも忘れずに。

必要な保障はライフステージごとに変わります。結婚・出産・住宅購入・子どもの独立など、人生の節目を迎えたら、現在入っている保障に不足はないか、また保障額が減らせないかチェックしてみましょう。

ライフステージ別の保障

～必要な保障はライフステージごとに変わります～



DEKO 編集部行き

●ご意見・感想・身近な話題・クイズの答えなどお寄せください。



今月のクイズ

漢字の破片を2つの漢字になるよう枠にあてはめてください。

完成した熟語は？

--	--

●6月号のクイズの答え
初夏 (しよか)



クイズに応募いただいた中から抽選で10名の方に粗品を進呈いたします。当選者の発表は発送をもってかえさせていただきます。

クイズの応募 お便利募集

■はがき・FAX・メールで以下の項目をご記入のうえ上記宛先までお送りください。
①クイズの答え(クイズのみの応募も可) ②身近な話題 ③読んだ記事名とその感想 ④しゃべっ茶ohと料理への投稿 ⑤〒番号・住所・氏名・年齢(差し支えなければ)・電話番号
※②の身近な話題、④の投稿は、発信往来、しゃべっ茶oh、料理のコーナー等で紹介させていただくことを前提にさせていただくため、採用に際して、投稿者へのご連絡は行いませんのでご了承ください。匿名やペンネームなどをご希望される方は、お名前どころにその旨を記載いただければ結構です。

お知らせ



と料理のテーマ

募集

は13ページをご覧ください。

今月号の応募締切 2011年7月15日(必着分)

(フリガナ)	実名での掲載を希望されない方は ペンネーム	ご利用形態
おなまえ	()	
〒		電話番号
おところ		-

ハガキにはれる大きさです

宛先

〒509-0197 各務原市鵜沼各務原町1-4-1 コープぎふ DEKO 編集部
FAX 058-370-6860 E-mail yohtubo@tcoop.or.jp
(※住所は省略いただいても可)