

週刊

コープぎふ

週刊コープぎふは、
今一番お伝えしたい情報を
週ごとにお届けしています。



2017年6月5週 26号

商品お試しモニター816名大募集!

商品はお任せと
なります!

商品お試しモニターとは、生協商品を食べ比べて、使ってみて、簡単なアンケートに答えていただく事で、商品を組合員さんに知っていただき広める取り組みです。

商品名	規格	お取引先名	募集人数
早ゆで手延うどん	200g(2人前)	尾張製粉	20名
味付のり	5切100枚(板のり20枚分)	朝日海苔本舗	20名
国産大豆の豆乳飲料(青汁抹茶)	200ml×2本	日生協(ふくれん)	78名
スキンローション(アルコールフリー・高保湿)	150ml	クラブコスメチックス	100名
明方ソーセージ	210g	JAめぐみの	60名
大豆そのまま豆腐	120g	マルツネ	60名
せいぎょうのサラダチキン	120g	東海コープ(明治ケンコーハム)	50名
岐阜県産トマト(うらごしタイプ)	100g	コーミ	40名
グリーンスムージー	125ml×2本	日生協(ふくれん)	78名
チキン南蛮	390g(5枚+タレ)	マルイ食品	30名
ぶどうの季節 巨峰&マスカット(アイスバー)	330ml(55ml×2種×3)	フタバ食品	40名
動物ミニホットケーキ	300g(10枚)	テーブルマーク	120名
コモの毎日クロワッサン	5個	コモ	20名
フリーリアフェイスクリア7日間実感セット	30ml+コットン14枚	ナリス化粧品	100名

モニターさんの声



ぎふ美濃茶 緑茶

とてもおいしかったです。ふだん緑茶を飲みませんが、そんなに苦くなく、飲みやすかったです。
各務原支所

冷凍あらびきミニウインナー

お肉の香りや味がダイレクトに伝わって来るウインナーだと思いました。主人も「うまい!」と喜んで食べてくれました。
恵那中津支所



お肉屋さんのソースハムカツ

子どもの運動会の時や遠足のお弁当に使いたい。キャベツたっぷりのサンドイッチが出来ました。
中濃支所



赤ちゃんサポートの方も
ご参加お待ちしております!

※お届けする商品のご指定は出来ません。
ご了承ください。

注文番号

3958

応募方法 6月5週(26号)のOCR注文用紙の4桁注文欄に注文番号と注文数を「1」と記入してください。商品のお届けは7月2週28号(7月10日～7月15日)で、該当週にご注文のある方が対象になります。

※e-フレンズ、電話注文センターでも受け付けております。

当選のお知らせ お申込み多数の場合は抽選の上、商品のお届けを持って商品モニター当選とさせていただきます。お預かりした個人情報は商品モニターの確認・連絡のために使用します。

お問い合わせ

コープぎふ コープベル

☎0120-706-887

受付/
9:00～18:00
(日曜休み)

産地見学のご案内

グループで…ご家族で…工場や産地に出かけてみませんか!!

生協商品の生産製造の様子を見ることができます!

また、メーカーや生産者の方に来て頂き、商品の使い方・料理方法などを教わり、交流ができます。仲間を集めて行ってみませんか?やってみませんか?

見学・学習会までの流れ

コープぎふホームページ「産地見学ガイド」をご覧ください。産地見学先、学習会に来てほしいメーカーを決めてください。

希望日、参加予定人数等の必要事項を「申込書」に記入し、実施日1ヶ月前までに生協に提出してください。

★申込書はホームページからも取り出せます。インターネットでの申し込みも出来ます。(スマートフォンからお申し込みいただけます)

コープぎふ 産地見学ガイド 検索 産地見学ガイドの画面が表示されます

もしくは… コープぎふ 検索 知る・楽しむ 産地見学ガイド

申込書を出力して用紙でお申し込み

産地見学が学習会申込みを出力、記入して生協職員・お店にご提出

インターネットでお申し込み

産地見学が学習会を選択し、必要事項をご記入の上送信

※パソコン、スマートフォン等をお持ちでない方は、ご希望の生産者・メーカーの資料をお送りします。お問い合わせください。



生協のLet's チャレンジってご存知ですか?
何かやってみようかな…と思った時に、気軽にチャレンジできるように後押しする応援のしくみです。組合員1人につき上限500円の応援をします。

案内はホームページをご覧ください ⇒ コープぎふ レッツチャレンジ 検索

お問い合わせ

コープぎふ 暮らしの活動部

☎058-370-6873

受付/9:00～17:00(土・日曜休み)



工場見学



～注意事項・約束ごと～

- 1 代表者には組合員さんのお名前をご記入ください。
 - 2 産地・メーカーの都合により見学・学習会希望日に添えない場合がありますのでご了承ください。第2希望日まで記入できます。
 - 3 見学先・学習会の内容によって、時間や人数制限、幼児・小学生の受け入れができないなど条件が異なります。
 - 4 交通費・材料費、昼食代などは参加者でご負担ください。
 - 5 産地見学・学習会が終わったら…後日「発見レポート」を生協に提出してください。発見したことや、知ったこと、感想などご自由にお書きください。
- 安全に楽しい見学・学習会を行うために、見学先、学習会会場ではメーカー担当者の指示を守ってください。



おいしい通信 97 組合員さんから「こんな声!ききました」



商品案内
6月5週

表紙

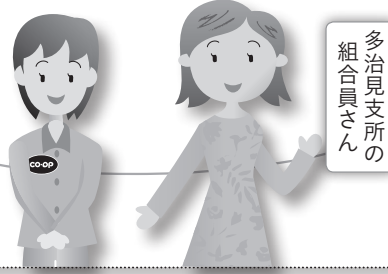
組合員さん いつも買っているよ。

これは、皮がうすくて、実のところが多いし、みずみずしくておいしいよ。それに、すっごく甘い。夏はやっぱりスイカだね!

004

小玉すいか
1玉(約1.3Kg)
(毎週 扱い予定)

748円
税込 807円



多治見支所の
組合員さん

商品案内
6月5週

表紙

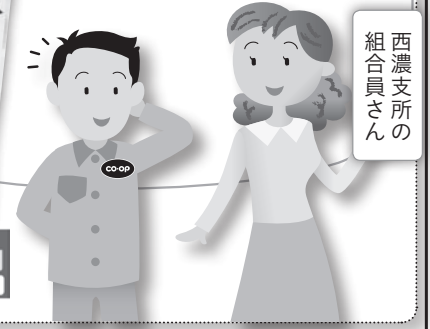
組合員さん とても美味しく、いつも利用しています。エビの臭みがなくて、身もプリッと歯ごたえがあるところがとても良いです。

005

co-op サラダえび
凍 100g
(次回7月2週 扱い予定)

Best Price!
358円
税込 386円

*アレルギーなど詳しくは商品案内でご確認ください。



西濃支所の
組合員さん

保障の個人相談会

相談無料

生命・医療・がんなど、保障に関するご相談に、専門の相談員がおこたえします。

相談員 コープサービス東海職員 または
組合員ライフプランアドバイザー

相談時間 お一人 1時間程度

開催時間 12:30~17:00

申し込み 相談会の3日前までにお電話にてお申し込みください。



参加者の声

民間の保険会社での相談では、「自社商品の売り込み」になってしまいましたが、相談者の立場に立って話をしてくださるところが本当にありがたいです。

日程	会場
7月6日(木)	恵那店 (恵那市長島町中野 2-5-1)
7月8日(土)	飛騨支所 (高山市石浦町 6-20)
7月11日(火)	中濃支所 (関市西本郷通り 6-4-6)
7月12日(水)	長良店 (岐阜市福光南町 7-17)
7月13日(木)	多治見店 (多治見市京町 4-109)
7月14日(金)	岐阜南支所 (羽島郡岐南町八剣北 1-209)

* 相談会の日程では都合が悪い場合、別の日に相談をお受けすることもできます。下記までお問い合わせください。

お問い合わせ 株式会社東海コープ安全運転センター
お申し込み コープサービス東海ぎふ 受付/9:00~17:00(土・日・祝休み) ☎0120-854-955

くらしの活動部

福祉活動助成基金

2017年度は、15団体に200万円の助成決定をしました。

福祉活動助成基金は、各団体に必要な備品の購入や講座、研修、イベントの開催などで活用されます。

2017年度の助成先

所在地	団体・グループ名	助成内容
美濃加茂	障がい者支援グループ むくどりの会	和太鼓チーム「純」の太鼓
大垣市	フードバンクぎふ	食料保管用大型冷凍庫
岐阜市	社会福祉法人いぶき福祉会きざはし	自然栽培の田んぼを広げるための田植え機
関市	関音訳の会しおん	音訳で使用するパソコン
高山市	アニマルレスキュー飛騨	動物受け入れの設備用品
関市	特定非営利活動法人手をつなぐ女たちの会	デートDV冊子の発行
大垣市	みんなの未来をつくる会	発達かゆっくりな子もそうでない子もみんな一緒にダンス教室
岐阜市	ハッピー・クローバー	障がい児とその親が楽しめるコンサート開催
多治見	特定非営利活動法人 ぎふ多胎ネット	多胎児支援啓発研修会
高山市	高次脳機能障がい家族会 うぐいす	家族会オリジナルのリーフレット作成
岐阜市	カレッジ・愛	連続講座-仲間の集い(おつきあい、恋愛学習)
岐阜市	一般社団法人サステイナブル・サポート	家族のための茶話会
山県市	特定非営利活動法人 かばさんファミリー	ペアレントトレーニング講座
各務原	地域連携ネットワーク・アンダンテ	協働による地域づくりのための講演会
岐阜市	特定非営利活動法人 仕事工房ボボロ	シングルマザー&ファーザーのホットサロン、講演会

お問い合わせ コープぎふ 058-370-6873 受付/9:00~17:00
くらしの活動部 (土・日・祝休み)

商品をお届けしている箱の保管方法と、リサイクル品のご提出方法についてのごお願い

ご協力
お願いします!

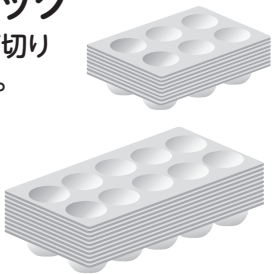
商品をお届けしている箱や、コンテナ等の備品は繰り返し使用します。みんなで気持ちよく利用するために、ご協力をお願いします。

卵パック

テープをはがし、上下切り離して重ねてください。

- ・生協たまご
- ・生協赤たまご
- ・さくら米たまご
- ・たまご(黄ラベル)
- ・平飼いたまご

上記のパック以外はリサイクルできません。



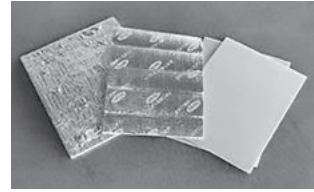
牛乳などの紙パック

よく洗って乾かし、ハサミ等で切り開いてください。(生協以外のものや、内側にアルミのついているものも、リサイクル可能です)



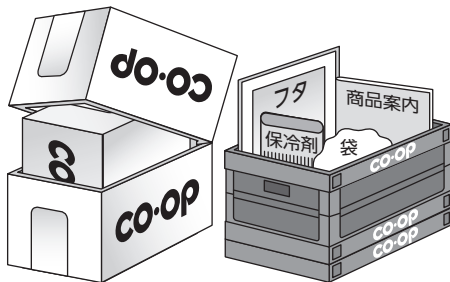
箱の中の板

バナナの緩衝材や、仕切り板は箱から取り出してください。



冷蔵・冷凍品をお届けしている箱

3個を重ねて保管することができます。箱の中の保冷剤や袋は取り出してください。フタは重ねて保管してください。



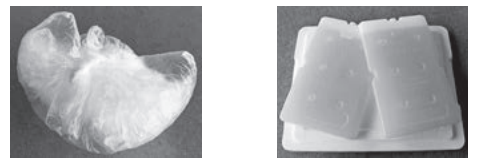
折りたたみコンテナ(青・緑)

持ち手の面を内側に折り込むと、コンパクトにたたむことができます。重ねて保管してください。

備品やリサイクル品は、ひとつの箱にまとめていただけると助かります。雨に濡れたり、風で飛ばされないよう、保管場所にご配慮ください。

商品をまとめている袋・保冷剤

箱から取り出し、袋は1つにまとめてください。



商品案内・チラシ類

生協がお届けしたチラシのみ回収します。OCR注文用紙や各種申し込み用紙は提出袋に入れてご提出ください。

ご不明な点は地域担当者もしくはご利用の支所までお問い合わせください。