



「原爆ドーム」の前で(昨年)

東海3生協(コープあいち、コープぎふ、コープみえ)共同企画

2013年春休み企画

少年・少女 ヒロシマの旅

参加者募集

少年・少女ヒロシマの旅とは、
春休みに、友だちも思い出もいっぱいあって、
平和の尊さを、みんなで学ぶ企画です。



宮城県の地下壕(昨年)

広島市には、今もたくさんの原爆の傷跡が残されています。例えば、爆心地から約500メートル範囲にある2つの小学校。戦時体制のため登校日となっていた8月6日には、四百数十名の児童と先生がいました。でも生き残ったのはたったひとりの女子児童でした。小学校には、当時の教室が今も残されています。地元『生協ひろしま』の碑めぐりガイドさんの話を聞きながら、爆心地周辺を歩きます。子どもたちが、目と耳と足をつかってヒロシマに触れ、平和の大切さを考えあうものです。

日程 2013年3月27日(水)～3月29日(金)
《2泊3日/往復新幹線利用》

行程(予定)	午前	午後
3/27(水)	名古屋駅10時頃集合⇒広島	原爆資料館見学、被爆者のお話
3/28(木)	平和公園周辺 碑巡り	碑巡り お好み焼きパーティ
3/29(金)	宮島・厳島神社(ユネスコ世界遺産)見学	広島⇒名古屋駅16時頃到着

- 食事：朝2回、昼3回、夜2回 □最少催行人員：東海3生協で12名
- 添乗員：添乗員は同行しませんが、生協職員が引率します。
(3生協の職員6名で引率予定)
※保護者の方は、名古屋駅まで送迎をお願いします。

募集対象 組合員のお子さん
(2012年1月現在 小学校4・5・6年生)

募集人数 5名(東海3生協で20名)
※ 申込多数の際は、抽選とさせていただきます。
※ 抽選の結果は、2月中旬を目処にご連絡致します。

旅行代金 27,000円/お一人様
(この旅行は生協の平和カンパから1万円の補助をしています)

その他 旅行条件を説明した書面をお渡しますので、事前にご確認の上、お申し込みください。

申込締切 1月26日(土)

宿泊先 セジュールフジタ
(バス・トイレつき、洋室・2名以上1室)

事前説明会を開催します 3月2日(土) 10:30～12:00
コープぎふ本部

参加申込時、お電話で以下のことをお知らせください。
①班(所属)名 ②保護者氏名 ③電話番号 ④郵便番号 ⑤住所
⑥参加するお子さんの氏名・学年・年齢(2013年1月現在) ⑦性別
※お聞きした個人情報、少年・少女ヒロシマの旅企画の運営のみに使用します。

取消料について
お客様のご都合によるお取消の場合は、取消ご連絡日より以下の通り取消料を申し受けれます

出発の前日より 起算して	20～8日前	7～2日前	前日	当日	出発後
取消料率	20%	30%	40%	50%	100%

●申し込み・問い合わせは：
コープぎふ本部 組合員活動グループ
☎058-370-6873 牛丸まで

旅行企画・実施◆岐阜県知事登録 第2-233号(全国旅行業協会正会員)総合旅行業務取扱管理者後藤友彦

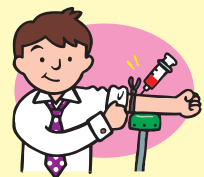
広げよう、献血の輪!

今年度の献血会場のご案内 コープぎふは献血推進活動を応援します。

～常設会場～
■岐阜県赤十字血液センター
(あかなべ献血ルーム)
岐阜市西部中島2の10
TEL 058-272-6911
休日/日曜日・年末年始
URL <http://www.10.ocn.ne.jp/~gifu/>

■新岐阜献血ルーム
名鉄岐阜駅北 岐阜ビル5階
TEL 058-264-2122
休日/年末年始
■多治見駅前献血ルーム
駅前プラザ・テラ4階
TEL 0572-23-0227
休日/木曜日・年末年始

～街頭献血会場～
県内各市町村の移動採血車の巡回
予定や詳細は血液センターのホーム
ページをご覧ください。
岐阜県赤十字血液センター
URL <http://www.10.ocn.ne.jp/~gifu/>



ご不明点などのお問い合わせは…岐阜県赤十字血液センター 渉外課 TEL 058-272-6911

2012年度 第7回理事会(11/14)だより

1. 10月期決算を承認しました。

《10月度事業結果》 (単位：百万円)

	10月実績	計画比(%)	累計実績	計画比(%)
商品の供給高	2,030	92.96	14,652	98.90
総事業高	2,103	93.18	15,149	98.97
事業経費	478	97.82	3,373	98.88
経常剰余金	-9	-127.37	-40	141.04

組合員数 215,300名 計画比 99.7% (加入 828名)
出資金 38億6,855万円 一人当たり出資金 17,968円

- 第15回通常総代会までのスケジュールを決定しました。
- 住宅事業の子会社設立に向けた資本金と役員派遣について決定しました。
- 第2次中期計画について
(1)コープぎふ第1次中期計画の総括について協議しました。
(2)コープぎふ第2次中期計画の重点について協議しました。
(3)東海コープ事業連合コープグループ第2次中期計画の基調・重点について協議しました。
- 小牧要冷セットセンター施設を利用した太陽光発電事業の提案について協議しました。
- サービス事業統合「事業計画」について協議しました。

東日本大震災復興支援ボランティア活動 「宮城県で岐阜の“うまいもん”を！」

11月22日(木)～25日(日)、東日本大震災復興支援として、コープぎふの職員3名が宮城県にボランティアに行ってきました。

これまで宮城県の「ふれあい喫茶」に、コープぎふからも継続して「岐阜のお菓子」を贈っていますが、今回は直接行って、岐阜の「うまいもん」を食べていただこうと、岐阜・東海地域自慢の「味噌煮込みうどん」「ケイちゃん」「五平餅」を囲んで「ふれあいお食事会」を行いました。

現在も、地元で活動している「NPOアプカス」さんの応援を受け、「津谷小学校仮設住宅談話室」と「浜区多目的集会所」で開催しました。いずれも20世帯以下の小さな仮設住宅「津谷小学校仮設住宅」「今朝磯(ケサイソ)仮設住宅」「蔵内(クラウチ)仮設住宅」の3箇所から集まいただき、約40名のみなさんと交流することができました。

現地に伺い、これからは仮設住宅の皆さんが自立していくための応援やコミュニケーションのとり方がとても大切だと思いました。今回はそんな場づくりのお手伝いができ、お役に立てたのではないかと思います。地元の皆さんとは、とても温かく心地よいおしゃべりができました。

滞在中かなり大きめの地震が2回ありました。まだまだ余震は頻発しているようです。そんな中で、元気に助け合っている皆さんに、ふれあい、圧倒され、励まされてきました。今後も継続して支援をしていきたいと思っています。



コープ多治見店20周年祭を開催しました

11月23日(金)24日(土)25日(日)の3日間、「多治見店を盛り上げる会」の皆さんや、多くのメーカーさんの協力を得て、「おかげさまで20周年祭」を開催しました。期間中、約3,800名の方にご来店をいただき、大いに盛り上がりました。



co-op 共済だより

コープぎふ CO-OP共済 《たすけあい》の状況
(2012年10月21日～2012年11月20日)

共済金お支払い件数	1,559件
共済金お支払い金額	50,919,550円
保有件数	86,044件(11月20日現在)

出典：コープ共済連データより

コープぎふ CO-OP共済 《あいぶらす》の状況
(2012年10月21日～2012年11月20日)

共済金お支払い件数	112件
共済金お支払い金額	14,525,000円
保有件数	20,522件(11月20日現在)

出典：コープ共済連データより

1月の相談会のお知らせ

保障の何でも個人相談会
可児店・長良店・恵那店・飛騨支所
…1月12日(土)・26日(土)
■相談時間はお一人1時間です。
事前にご予約ください。
相談員：組合員LPA
相談時間：午後1時～午後5時

相談会のご予約は・・・
共済企画グループ
☎058-370-6713
受付時間 月～金
午前9時～午後5時

住まいの情報 1月

これから新築・建て替えをお考えの方へ
日程：1月19日(土) 会場：多治見店

土地探し&土地相談 個別 無料
午前 10時～12時(お一人様50分程度)

コープの住まいづくり講座
参加費1家族500円
午後 1時30分～4時30分

講座内容
1時間目 ここが違う! コープの住まいづくり
2時間目 ポイントはココ! 建築士と一緒に作る住まいづくり
3時間目 疑問を解決! 建築士とのフリートーク(個別相談)

お申込方法：午前・午後とも予約制です。開催日の3日前までにお電話にてお申込みください。

住まいの無料相談会 要予約 無料

●ご自宅もしくはお近くの生協施設のどちらかを選べます。
●コープ提携の各種専門家が組合員さんの立場でアドバイスします。(生協職員も同席させていただきます。)
●日程調整のため、希望日を2～3日お伝えください。

お申し込み先 **コープぎふ住宅事業部 ☎0120-706-866**