



Q レンタルモップについて教えてください。

A 生協のレンタルモップは、4週間サイクルで新しいモップを定期的にお届けする(※①)予約登録商品です。モップは他の注文商品と一緒にお届け、回収いたします。モップの袋は密着されたチャック付の専用袋に入れてお届けしますので、臭いが他に移ることはありません。

ご利用いただくには、グループ購入、個人宅配、ステーション引取りのいずれかの利用登録、代金振替口座登録手続きが必要です。

■モップの特徴

モップには吸着剤(※②)が使われており、ホコリを包み込み拭き取った汚れを一体化させる働きがありますので、他への汚れ移りを防ぎまっ黒になるまで繰返しお使いいただけます。使用済みのモップ(布)は回収後、工場洗浄し再利用される環境にやさしいリユース商品です。

※② 吸着剤…精製鉱物油を主原料に作られている油分です。精製鉱物油は、安全な油分として化粧品や医薬品など広く使用されています。人体への影響について外部機関にて測定し安全性を確認しています。小さなお子様がみえるご家庭でも安心してご使用いただけます。

■モップの種類と料金

床や家具の下のホコリが気になる方には…

・取替えが簡単
・長い毛足と短い毛足があってしっかりホコリがとれる所が満足です。

ホームモップ (床用タイプ)
柄の重量: 約346g
4週間レンタル料金 **683円**

テレビまわりやタンスなどのホコリが気になる方には…

・手軽なので思いついた時にすぐ使えるのが好きです。
・小回りができます。

ミニモップ (ハンディタイプ)
柄の重量: 約86g
4週間レンタル料金 **578円**

●モップを前後に入れ替え可!

ワイドだから、一度に広い面がスッカリ!

・軽い。
・モップが大きいので忙しい時、助かります。

ワイドモップ (床用掃くタイプ)
柄の重量: 約310g
4週間レンタル料金 **798円**

高いところのホコリが気になる方には…

・角度と伸縮が気に入っています。
・高い所も低い所も使えて便利。時には床も…

ハイローモップ (伸縮式ハンディタイプ)
柄の重量: 約156g
4週間レンタル料金 **683円**

●角度が変わる(5段階) ●柄が伸びる(約61~89cm)

お問い合わせ先 コープぎふサービス事業センター ☎0120-806-863 受付 月~金 9時30分~17時

■お申込の流れ

- ① 申込書にご記入のうえご提出いただくか、もしくは配達担当者にお申出ください。随時承っています。
- ② 受付後、OCR 注文用紙にご予約いただいたレンタルモップが印字されます。インターネットでご注文の場合は、注文画面上の表示を確認後、注文いただきますと翌週にモップ布をお届けします。(初回モップお届け時に柄もお届けします。柄は、解約される際にご返却いただきます。)
- ③ OCR 注文用紙の提出がない時は、モップもキャンセルとなりますのでご注意ください。他の商品のご注文がなく、レンタルモップのみご利用の場合でもOCR 注文用紙をご提出ください。インターネットの場合は、モップのみご注文ください。
※ 個人宅配のご利用で、他の商品のご注文がなくレンタルモップのみのお届けでも宅配利用料がかかります。
- ④ ご使用後のモップは、お届けした袋に入れて翌月交換日にご返却ください。未使用の場合でもレンタル料金は発生します。
- ⑤ 万一返却がない場合は、商品未返却代金として、レンタル料金を加算請求させていただきます。ご返却後、返金いたします。
- ⑥ レンタル料金は、他の商品ご利用代金と一緒に請求させていただきます。お支払いは、登録口座から振替となります。

※① 予約登録商品とは
豆腐、たまご、牛乳、納豆など定期的に利用する商品を登録しておくことで、より便利でおトクなお買い物ができる商品です。登録した商品はモップも含めて、OCR 用紙上段の予約・お気に入り商品の欄に表示されます。
1週につき予約商品を3点以上ご注文の方には、1点あたり5円引きになります。モップ交換週にレンタルモップも含めて3点以上の予約商品があれば、レンタル料金も5円お得になります。)

開発改善ニュース

組合員さんからのお問い合わせから商品名を改善しました。

商品案内の説明が不足していました。32号より商品名に「泡状ポンプ式」を補足しました。

スマイル24号の『パックスナチュロンボディソープ』は泡タイプか液体タイプかどちらでしょうか?泡タイプなら購入しようと思います。

改善前

本体 12840 36号
詰替用 12858 36号

パックスナチュロンボディソープ 500ml
本付 (泡状ポンプ式) 1,100円
詰替用 700円

素肌の潤いを保つ、ビワ葉エキス、天然ビタミンEを使用。合成界面活性剤、酸化防止剤、防腐剤、着色料は無添加。国産。

改善後

本体 12602 28号
詰替用 500ml 12611 28号

パックスナチュロンボディソープ
本体 500ml 1,100円
詰替用 500ml 700円

フレッシュハーバルクレンジの香り

素肌の潤いを保つ、ビワ葉エキス、天然ビタミンEを使用。合成界面活性剤、酸化防止剤、防腐剤、着色料は無添加。国産。

組合員さんの声で、商品案内は改善されています。ぜひ皆さんのお声をお寄せください。

コープベル ☎0120-706-887

Report 商品安全検査センター

保冷容器の保冷効果について実験してみました

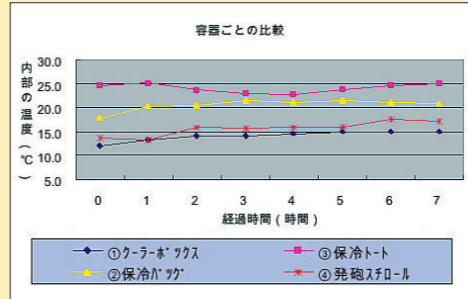
季節は秋ですがまだ時折暑い日があります。少し時期外れですが、皆さんがよく利用される、保冷ボックスや保冷バッグの中の温度変化について調べてみました。試してみたのは、以下の4種です。

- ① 標準的なクーラーボックス (内部の大きさ: 縦約20cm×横約32cm×高さ26cm)
 - ② ホームセンター等で売られているしっかりした保冷バッグ (内部: 縦20cm×横32cm×高さ26cm)
 - ③ 一人分のお弁当を入れるためのミニトートバック型の保冷袋 (内部: 縦18cm×横8cm×高さ20cm)
 - ④ 一般的な発泡スチロール箱 (内部: 縦25cm×横32cm×高さ18cm)
- 実験は保温庫を30℃一定に設定してそれぞれの保冷容器を入れ、保冷容器内部の温度変化を7時間にわたりデジタル温度計で測りました。中に入れる保冷剤は大きさを揃えるために、500mlのペットボトルに水道水を入れ凍らせて使用しました。

【実験1】容器ごとの比較

今回の容器比較実験では保冷剤を底面に置き、温度計のセンサーが保冷箱の底面から約9cmの高さにくるようにしました。基本は保冷剤4本を入れましたが、③の保冷袋は容器のサイズが小さいため1本で行いました。

どの容器の結果も、開始時と7時間後に大



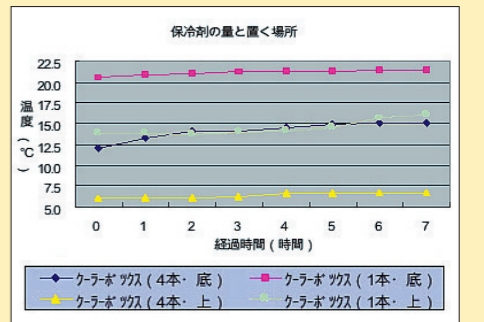
きな違いは見られませんでした。容器比較では①のクーラーボックスや④のスチロール箱は温度が15℃前後で保たれました。それに比べ、②の保冷バッグは同じ数の保冷剤を入れても温度は高くなり、保冷能力は劣るようです。③の保冷剤1個の保冷袋はさらに温度が上がりました。

この実験では、どの容器でも冷蔵商品の保存温度である10℃以下にはなりません。

【実験2】保冷剤を置く位置

保冷容器内で保冷剤を置く場所と、保冷に必要な量の比較を行いました。①のクーラーボックスを使い、保冷剤を4本底面に置いた場合と上に置いた場合、また、1本底面に置いた場合と上に置いた場合を測定しました。

グラフのとおり、保冷剤を4本上面においた場合は10℃以下の冷蔵温度を保つことができました。また、底面に4本を置いた場合と1本を上面に置いた場合の結果がほぼ同じでした。



皆さんもご存知のとおり、冷たい空気は暖かい空気よりも重いので、底に溜まります。そのため、保冷剤は冷やしたい食品の上に置くと良いようです。それが難しく、食品の下に置く場合は、直接当たるようにすると良いと思います。ただし、直接接することでの食品の凍結には気をつけてください。実験はペットボトルの水でしたが、市販の保冷剤を使用すればさらに冷却効果は高いと思われます。

生協の配達で使われる容器や保冷剤は上記実験よりさらに保冷能力の高いものです。スチロール箱には、箱の上部に保冷剤を置くための溝がついています。共同購入班での荷分けの際に、後に商品を取りにくる方がいるときには、必ず保冷剤を箱の上部に戻すようにして内部全体が冷えるようにしてください。